

# 貸店舗(一部)

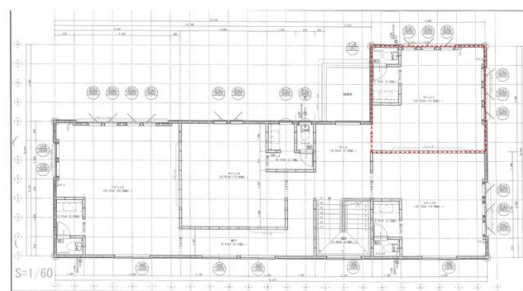
開成駅

足柄上郡開成町みなみ1丁目

専有面積  
22.97㎡

築年月  
2023年06月

引渡可能時期  
相談

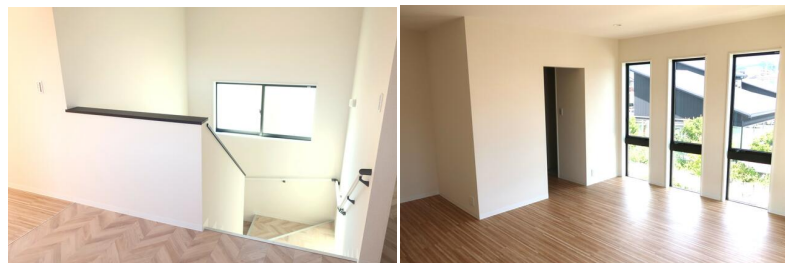


新築

フリーレント1ヶ月！  
主要道路に面した好立地。

チェックポイント！

主要採光面：南向き、飲食店不可、角部屋



物件種目	貸店舗(一部)
最寄駅	開成
賃料	7.70万円
貸賃条件	礼金1ヶ月 敷金なし 保証金6ヶ月

物件所在地	神奈川県足柄上郡開成町みなみ1丁目23-8		
交通	小田急小田原線 開成 徒歩9分		
建物	建物名	チアフルみなみ テナント7	
	構造・規模	木造 2階建/2階部分	
	使用部分積	22.97㎡	間取タイプ
	間取内訳		
築年月	2023年06月	契約期間	3年
管理費等	なし 共益費3,000円/月		
土地面積	公簿 331.41㎡	用途地域	1種住居
駐車場	近有 5,500円/月		
現況	完成済	引渡可能時期	相談
接道状況(角地・間口)	角地：3方道路 北 東 南		
設備			
備考	美容・介護・教育などの店舗にも最適です。建物内テナント拡張など相談可。更新料：新賃料0.5ヶ月 賃貸保証：加入要 保証委託料：総賃料の80% 利用駅1：伊豆箱根鉄道大雄山線 和田河原 徒歩21分 利用駅2：小田急小田原線 栢山 徒歩24分		

この図面は物件情報の一部を抜粋して掲載しております。(現況優先)  
入居日・引渡日変更や付帯条件、別途料金等が発生する場合がありますのでご確認ください。

at home

infosheet 物件番号 69803430030

神奈川県知事免許(3)第28242号 〒256-0812 神奈川県小田原市国府津2621-5

## パートナーズ株式会社

TEL: 0465-20-9880 FAX: 0465-20-9881

■取引態様：媒介