

貸店舗(一部)

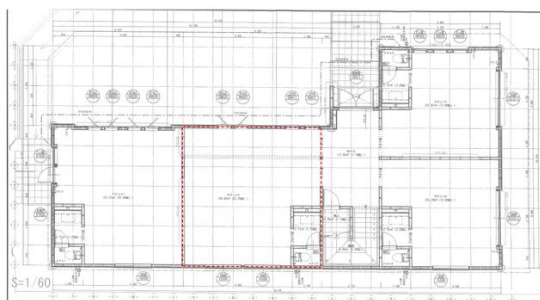
開成駅

足柄上郡開成町みなみ1丁目

専有面積
36.85㎡

築年月
2023年06月

引渡可能時期
相談



新築

フリーレント1ヶ月！
主要道路に面した好立地。

チェックポイント！

主要採光面：東向き,飲食店不可

物件種目	貸店舗(一部)
最寄駅	開成
賃料	14.30万円
貸付条件	礼金1ヶ月 敷金なし 保証金6ヶ月

物件所在地	神奈川県足柄上郡開成町みなみ1丁目			
交通	小田急小田原線 開成 徒歩9分			
建物	建物名	チアフルみなみ テナント2		
	構造・規模	木造 2階建/1階部分		
	使用部分面積	36.85㎡	間取タイプ	
	間取内訳			
築年月	2023年06月	契約期間	3年	
管理費等	なし 共益費3,000円/月			
土地面積	公簿 331.41㎡	用途地域	1種住居	
駐車場	近有 5,500円/月			
現況	完成済	引渡可能時期	相談	
接道状況(角地・間口)	角地：3方道路 北 東 南			
設備				
備考	美容・介護などの店舗にも最適です。建物内テナント拡張など相談可。更新料：新賃料0.5ヶ月 賃貸保証：加入要 保証委託料：総賃料の8.0% 利用駅1：伊豆箱根鉄道大雄山線 和田河原 徒歩21分 利用駅2：小田急小田原線 栢山 徒歩24分			

この図面は物件情報の一部を抜粋して掲載しております。(現況優先)
入居日・引渡日変更や付帯条件、別途料金等が発生する場合がありますのでご確認ください。

at home

infosheet 物件番号 69803432042

神奈川県知事免許(3)第28242号 〒256-0812 神奈川県小田原市国府津2621-5

パートナーズ株式会社

TEL: 0465-20-9880 FAX: 0465-20-9881

■取引態様：媒介