

# 売地

真鶴駅

現況渡し

土地面積  
実測 141.00㎡

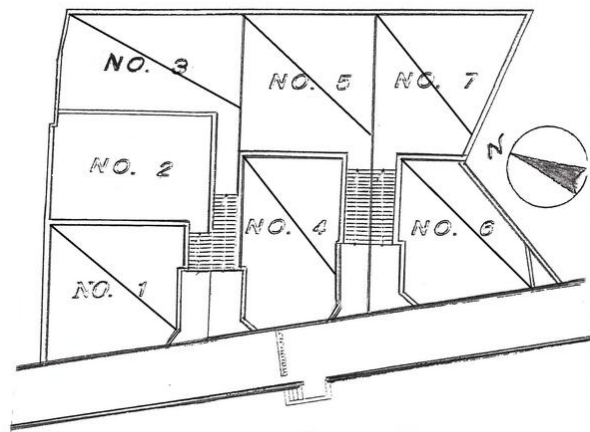
現況  
更地

引渡可能時期  
即時

自然を満喫！高台、ひな壇造成地  
建築条件なし

チェックポイント！

プロパンガス,上水道



物件種目	売地		
最適用途	住宅用地		
最寄駅	真鶴		
土地面積	実測 141.00㎡	私道面積 (共有持分)	なし
価格	200万円	坪単価	@4.69万円

物件所在地	神奈川県足柄下郡真鶴町岩 760-14		
交通	J R 東海道本線 真鶴 徒歩26分 バス5分 バス停 岩 徒歩10分		
土地権利	所有権	地目	畑
都市計画	非線引区域	用途地域	無指定
建ぺい率	50%	容積率	100%
他の法令上の制限	非線引区域街づくり協議地区,真鶴町まちづくり条例,緑住地区等		
地勢	高台		
建築条件			
現況	更地		
引渡し(可能時期/方法)	即時 / 現況渡し		
開発許可番号			
接道状況(角地・間口)	西4.5m		
設備	プロパンガス,上水道		
備考			

この図面は物件情報の一部を抜粋して掲載しております。(現況優先)  
入居日・引渡日変更や付帯条件、別途料金等が発生する場合がありますのでご確認ください。

at home

infosheet 物件番号 69577783050

神奈川県知事免許(3)第28242号 〒256-0812 神奈川県小田原市国府津2621-5

## パートナーズ株式会社

TEL: 0465-20-9880 FAX: 0465-20-9881

■取引態様: 専任媒介