

貸テラスハウス

国府津駅

岩本テラスハウス 3号室

間取り
2LDK

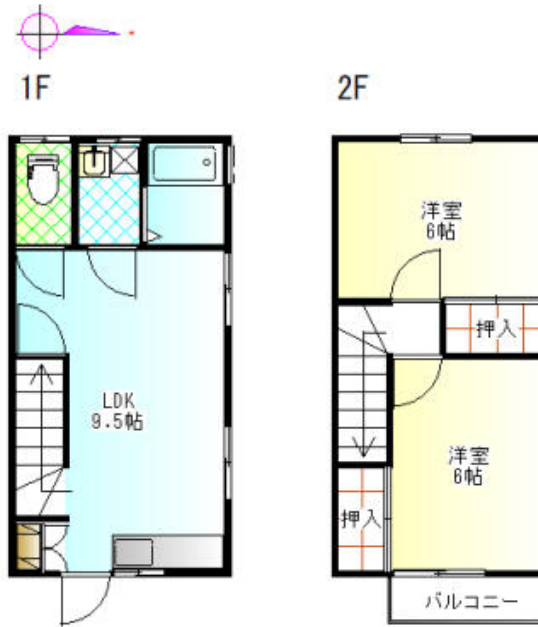
専有面積
52.89㎡

築年月
2004年07月

ショッピングモール近く
開口窓多い、角部屋です！

チェックポイント！

楽器不可、ペット不可、全室2面採光、角部屋、最上階、前面棟無、B・T別、オートバス、シャワー、追焚機能、浴室に窓あり、トイレ、洗面所、シャワー付洗面化粧台、洗面所独立、ガスコンロ可、収納スペース、全居室収納、クローゼット、シューズボックス、室内洗濯機置場、プロパンガス、シャッター雨戸、バルコニー



物件種目	貸テラスハウス
最寄駅	国府津
間取タイプ	2LDK
賃料	賃料 60,000円
貸付条件	礼金なし 敷金なし 保証金なし

物件所在地	神奈川県小田原市田島		
交通	J R 東海道本線 国府津 徒歩29分		
建物	建物名	岩本テラスハウス 3号室	
	構造・規模	木造 2階建	
	使用部分積	52.89㎡	
	間取内訳	洋 6・6 LDK 9.5	
築年月	2004年07月	契約期間	2年
管理費等	なし 共益費なし 雑費なし		
駐車場	有 5,000円/月		
現況	空家	入居可能時期	即時
設備	B・T別、オートバス、シャワー、追焚機能、浴室に窓あり、トイレ、洗面所、シャワー付洗面化粧台、洗面所独立、ガスコンロ可、収納スペース、全居室収納、クローゼット、シューズボックス、室内洗濯機置場、プロパンガス、シャッター雨戸、バルコニー		
保険等	要 2年20,000円		
備考	クリーニング費用 60,000円 更新料：新賃料 0.5ヶ月 賃貸保証：加入要 初回保証委託料総賃料の50% 月額保証料 総賃料の1% 鍵交換代等：有 16,500円～ 利用駅1：J R 御殿場線 国府津 徒歩29分 利用駅2：J R 東海道本線 鴨宮 徒歩30分		

この図面は物件情報の一部を抜粋して掲載しております。（現況優先）

入居日・引渡日変更や付帯条件、別途料金等が発生する場合がありますのでご確認ください。

at home

infosheet 物件番号 69845444056

神奈川県知事免許（3）第28242号 〒256-0812 神奈川県小田原市国府津2621-5

パートナーズ株式会社

TEL：0465-20-9880 FAX：0465-20-9881

■取引態様：媒介