

売地

真鶴駅

現況渡し

土地面積
実測 141.00㎡

現況
更地

引渡し
即時

自然を満喫！高台、ひな壇造成地
建築条件なし

チェックポイント！

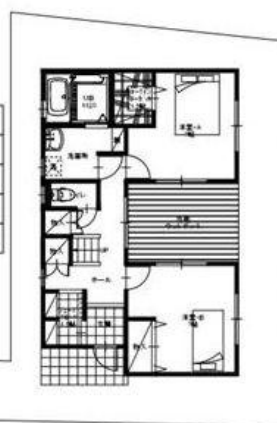
プロパンガス、電気、上水道、浄化槽



2階平面図 1:100

階層	面積	坪
1階	56.21 ㎡	17.00 坪
2階	51.24 ㎡	15.50 坪
合計	107.45 ㎡	32.50 坪

1㎡=0.3025坪



2階平面図 1:100

物件種目	売地		
最適用途	住宅用地		
最寄駅	真鶴		
土地面積	実測 141.00㎡	私道面積 (共有持分)	なし
価格	600万円	3.3㎡ 単価	@14.07万円

物件所在地	神奈川県足柄下郡真鶴町岩		
交通	JR東海道本線 真鶴 徒歩26分 バス5分 バス停 岩 徒歩10分		
土地権利	所有権	地目	畑
都市計画	非線引区域	用途地域	無指定
建ぺい率	50%	容積率	100%
他の法令上の制限	非線引区域街づくり協議地区、真鶴町まちづくり条例緑住地区等		
地勢	高台		
引渡条件	現況渡し		
現況	更地	引渡日	即時
開発許可番号			
接道状況 (角地・間口)	西4.5m		
設備	プロパンガス、電気、上水道、浄化槽		
備考	日照と素晴らしい眺望を活かした参考プラン 1F15.53坪 2F15.02坪合計30.55坪の参考プランを作成してみました♪ご相談下さい!!		

この図面は物件情報の一部を抜粋して掲載しております。(現況優先)
付帯条件や別途料金等が発生する場合がありますのでご確認ください。

at home

infosheet 物件番号 69577783050

神奈川県知事免許(2)第28242号 〒256-0812 神奈川県小田原市国府津2621-5

パートナーズ株式会社

TEL: 0465-20-9880 FAX: 0465-20-9881

■取引態様: 専任媒介