

# 貸アパート

## 井細田駅

コーポ村上 201

間取り  
ワンルーム

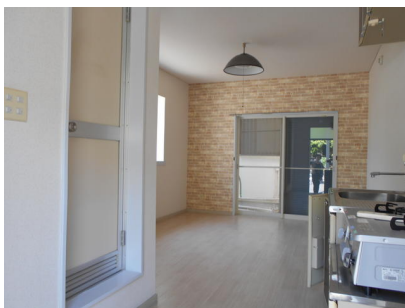
専有面積  
17.39㎡

築年月  
1992年04月

室内リホーム済明るくて綺麗です  
小田原駅徒歩14分徒歩圏です！

チェックポイント！

主要採光面：南向き,角部屋,最上階,閑静な住宅街,B・T同室,シャワー,洗面台,ガスコンロ付,2口コンロ,シューズボックス,照明器具,洗濯機置場,給湯,フローリング,エアコン,バルコニー



物件種目	貸アパート
最寄駅	井細田
間取タイプ	ワンルーム
賃貸条件	賃料 32,000円
	礼金なし 敷金なし 保証金なし

物件所在地	神奈川県小田原市扇町1丁目34-12		
交通	伊豆箱根鉄道大雄山線 井細田 徒歩8分		
建物	建物名	コーポ村上 201	
	構造・規模	木造 2階建/2階部分	
	使用部分積	17.39㎡	
	間取内訳	洋6	
築年月	1992年04月	契約期間	2年
管理費等	なし 共益費1,000円/月		
駐車場	なし		
現況	空家	入居日	即時
設備	B・T同室,シャワー,洗面台,ガスコンロ付,2口コンロ,シューズボックス,照明器具,洗濯機置場,給湯,フローリング,エアコン,バルコニー		
保険等	要2年		
備考	退去時クリーニング費:25,000円 更新料:新賃料0.5ヶ月 鍵交換代等:有 16,200円~ 利用駅1:JR東海道本線 小田原 徒歩14分		

この図面は物件情報の一部を抜粋して掲載しております。(現況優先)  
付帯条件や別途料金等が発生する場合がありますのでご確認ください。

at home

infosheet 物件番号 69658201098

神奈川県知事免許(2)第28242号 〒256-0812 神奈川県小田原市国府津2621-5

## パートナーズ株式会社

TEL: 0465-20-9880 FAX: 0465-20-9881

■取引態様: 媒介

# 貸アパート

井細田駅

コーポ村上 202

間取り  
ワンルーム

専有面積  
17.39㎡

築年月  
1992年04月

室内リホーム済明るくて綺麗です  
小田原駅徒歩14分徒歩圏です！

チェックポイント！

主要採光面：南向き,角部屋,最上階,閑静な住宅街,B・T同室,シャワー,洗面台,ガスコンロ付,2口コンロ,シューズボックス,照明器具,洗濯機置場,給湯,フローリング,エアコン,バルコニー



物件種目	貸アパート
最寄駅	井細田
間取タイプ	ワンルーム
賃貸条件	賃料 32,000円
	礼金なし 敷金なし 保証金なし

物件所在地	神奈川県小田原市扇町1丁目34-12		
交通	伊豆箱根鉄道大雄山線 井細田 徒歩8分		
建物	建物名	コーポ村上 202	
	構造・規模	木造 2階建/2階部分	
	使用部分積	17.39㎡	
	間取内訳	洋 6	
築年月	1992年04月	契約期間	2年
管理費等	なし 共益費1,000円/月		
駐車場	なし		
現況	空家	入居日	即時
設備	B・T同室,シャワー,洗面台,ガスコンロ付,2口コンロ,シューズボックス,照明器具,洗濯機置場,給湯,フローリング,エアコン,バルコニー		
保険等	要 2年		
備考	退去時クリーニング費：25,000円 更新料：新賃料0.5ヶ月 鍵交換代等：有 16,200円～ 利用駅1：JR東海道本線 小田原 徒歩14分		

この図面は物件情報の一部を抜粋して掲載しております。(現況優先)  
付帯条件や別途料金等が発生する場合がありますのでご確認ください。

at home

infosheet 物件番号 69658204045

神奈川県知事免許(2)第28242号 〒256-0812 神奈川県小田原市国府津2621-5

パートナーズ株式会社

TEL: 0465-20-9880 FAX: 0465-20-9881

■取引態様：媒介